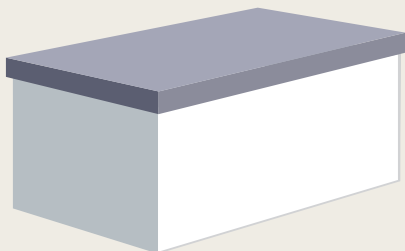
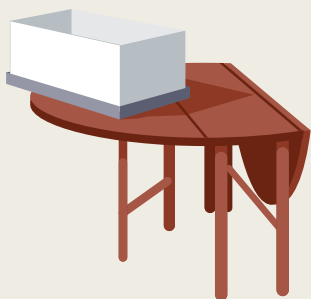


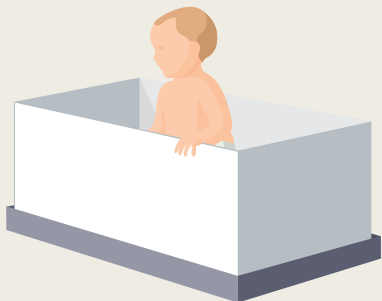
O czym należy pamiętać podczas miejsca do spania dla dziecka



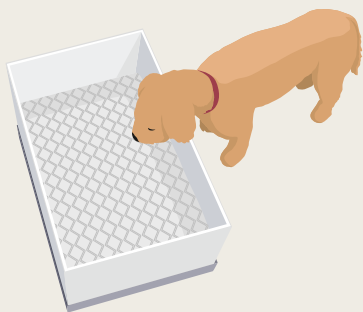
1. Nie należy nakładać pokrywy na pudełko, gdy znajduje się w nim Twoje dziecko, lecz należy ją wykorzystać jako podstawę, kładąc ją pod pudełkiem.



2. Wystrzegaj się stawiania pudełka na stole lub innej powierzchni, aby uniknąć upadku. Stawiaj pudełko w pozycji poziomej i nie podkładaj pod nie żadnych przedmiotów.

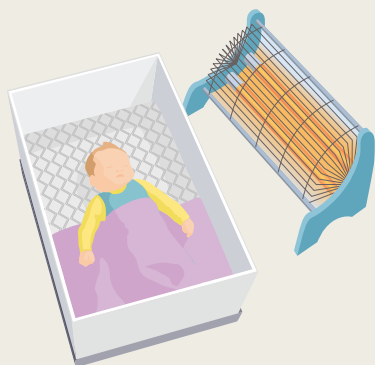


3. Pudełko nadaje się jako miejsce do spania dla małych dzieci. Gdy Twoje dziecko potrafi uklęknąć lub się podnieść, nie należy już wykorzystywać Baby Box jako miejsca do spania.



4. Zawsze trzymaj pudełka poza zasięgiem zwierząt domowych.

wykorzystywania pudełka jako



5. Prosimy nie stawiać Baby Box w pobliżu otwartego ognia, ani innych źródeł intensywnego ciepła, takich jak piecyki elektryczne, piecyki gazowe itp., ponieważ jest to wyjątkowo niebezpieczne.



6. Korzystaj wyłącznie z materaca dostarczonego wraz z pudełkiem.



7. Jeśli musisz przesunąć Baby Box, najpierw weź dziecko na ręce, pamiętając o ugięciu kolan.



8. Postaw Baby Box na podłodze (włożone w pokrywę) i upewnij się, że widzisz swoje dziecko. Miej Baby Box blisko siebie, gdy śpi w nim Twoje dziecko. To pomoże mu czuć się bezpiecznie.

Twoje dziecko może spać spokojnie



Baby Box to bezpieczne i wygodne miejsce do spania dla Twojego dziecka, jeśli przestrzegasz wytycznych dotyczących bezpieczniejszego snu. Dołączyliśmy do niego materac, prześcieradło z gumką i kocyk, które są idealnie dopasowane do pudełka.

Bezpieczniejszy sen

1. Zawsze kładź dziecko na plecach tak, aby spało w pozycji ze stopami na końcu pudełka.
2. Dokładnie wsuń pościel pod ramiona dziecka, żeby kocyki nie zsunęły mu się na głowę. Złożony kocyk to to samo, co dwa kocyki.
3. Upewnij się, że w pudełku nie ma żadnych innych przedmiotów, takich jak pluszowe zabawki, poduszki, kołdry czy ochraniacze do łóżeczka.
4. Zapewnij swojemu dziecku wolne od dymu otoczenie, nie paląc ani nie pozwalając nikomu palić w domu. Bierne palenie jest szkodliwe dla Twojego dziecka, dym łatwo rozprzestrzenia się po domu i pozostaje w powietrzu przez wiele godzin po paleniu.

Prosimy nie stawiać Baby Box w pobliżu otwartego ognia, ani innych źródeł intensywne ciepła, takich jak piecyki elektryczne, piecyki gazowe itp., ponieważ jest to wyjątkowo niebezpieczne.



O czym należy pamiętać podczas wykorzystywania pudełka jako miejsca do spania dla dziecka

1. Nie należy nakładać pokrowy na pudełko, gdy znajduje się w nim Twoje dziecko, lecz należy ją wykorzystać jako podstawę, kładąc ją pod pudełkiem.
2. Wystrzegaj się stawiania pudełka na stole lub innej powierzchni, aby uniknąć upadku. Stawiaj pudełko w pozycji poziomej i nie podkładaj pod nie żadnych przedmiotów.
3. Pudełko nadaje się jako miejsce do spania dla małych dzieci. Gdy Twoje dziecko potrafi przewrócić się z boku na bok, usiąść, uklęknąć lub się podnieść, nie należy już wykorzystywać Baby Box jako miejsca do spania.
4. Postaw Baby Box na podłodze (włożone w pokrywę) i upewnij się, że widzisz swoje dziecko. Miej pudełko blisko siebie, gdy śpi w nim Twoje dziecko. To pomoże mu czuć się bezpiecznie.
5. Korzystaj wyłącznie z materaca dostarczonego wraz z pudełkiem.
6. Jeśli musisz przesunąć Baby Box, najpierw weź dziecko na ręce, pamiętając o ugięciu kolan.

Aby uzyskać więcej wskazówek, jak bezpiecznie ułożyć swojego malucha do snu, zajrzyj na stronę parentclub.scot/safer-sleep



Bezpieczniejszy sen dla niemowląt

Co możesz zrobić



✓ Zawsze układaj dziecko do snu na plecach



✓ Chroń swoje dziecko przed dymem tytoniowym w trakcie ciąży i po porodzie



✓ Przez pierwsze 6 miesięcy układaj dziecko do snu w osobnym łóżeczku lub koszu Mojżesza w tym samym pokoju, w którym śpisz



✓ Karm dziecko piersią



✓ Używaj twardego, płaskiego, wodoodpornego materaca w dobrym stanie



Czego należy unikać



✗ Nigdy nie śpij z dzieckiem na sofie ani w fotelu



✗ Nie śpij w tym samym łóżku co dziecko, jeśli palisz, pijesz alkohol lub zażywasz narkotyki, albo jeśli Twoje dziecko jest wcześniakiem lub miało niską masę urodzeniową



✗ Nie pozwól na przegrzanie dziecka
✗ Podczas snu nie zakrywaj twarzy ani głowy dziecka ani nie używaj luźnej pościeli

Zawsze przestrzegaj tych porad w przypadku wszystkich drzemek, a nie tylko snu w nocy

Zespół nagłej śmierci łóżeczkowej (SIDS) to nagła i nieoczekiwana śmierć dziecka bez wyraźnej przyczyny i choć wciąż jeszcze nie wiemy, w jaki sposób całkowicie zapobiegać SIDS, to dzięki przestrzeganiu tych zaleceń można znacznie zmniejszyć jego ryzyko

Możesz także porozmawiać z położną lub pielęgniarką środowiskową albo skontaktować się z nam w przypadku jakichkolwiek pytań lub obaw
Email: info@lullabytrust.org.uk
Telefon: 08088026869
Strona internetowa: www.lullabytrust.org.uk