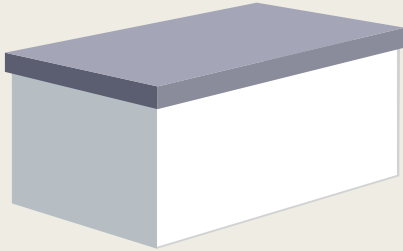


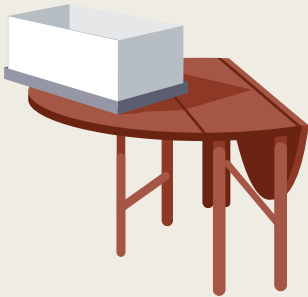
使用礼盒作为婴儿睡眠床时需要注意

×



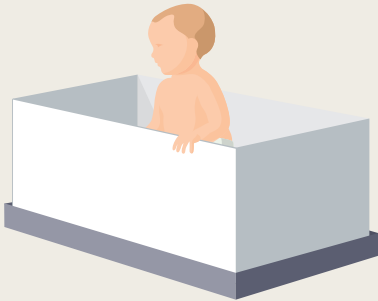
1. 当宝宝在礼盒中时，不要合上盖子，而应将其放在下面作为底座。

×



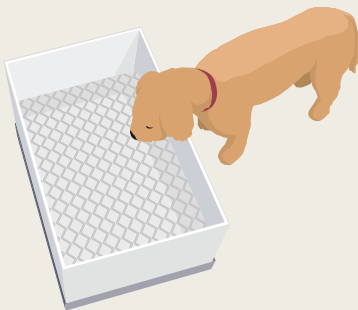
2. 不要试图将礼盒放在桌子或其他平面上，以免掉落。保持礼盒平放，不要将其撑起。

×



3. 此礼盒适合作为小婴儿的睡眠空间。当您的孩子能够自己跪下或站起时，则不再适合将其用于睡眠。

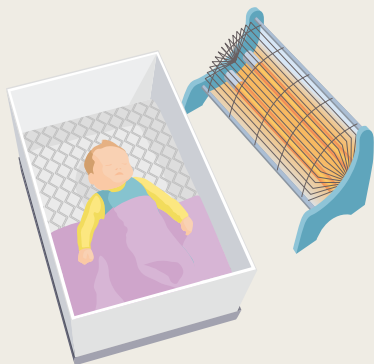
×



4. 务必始终让宠物远离礼盒。

意的事项

×



5.请勿将宝宝礼盒放置在明火和其他强热源附近，如电热棒火炉、燃气火炉等，因为这会非常危险。



6.请仅使用礼盒内随附的床垫。



7.如果需要移动宝宝礼盒，请先将宝宝抱出来，记住要弯曲膝盖。



8.将宝宝礼盒放在地上（盖子垫在下面），确保您能看到宝宝。宝宝在礼盒中睡觉时，请将其放在您身边。这将有助于宝宝获得安全感。

您的宝宝可以安心入睡



如果遵循安全睡眠指南，宝宝礼盒将是您宝宝安全舒适的睡眠场所。我们已为您准备了尺寸合适的床垫、床单和毯子。

安全睡眠

1. 始终让宝宝仰卧入睡，并让他们的双脚贴住礼盒的底部。
2. 将被子牢固地塞在宝宝的手臂下方，防止被子盖过宝宝的头部。一条折叠的毯子相当于两条毯子。
3. 确保礼盒内没有其他物品，例如毛绒玩具、枕头、羽绒被或床围。
4. 让宝宝处于无烟环境中 - 不要吸烟，也不要让他人在家中吸烟。二手烟对宝宝有害，它很容易在家中扩散，并在空气中停留数小时之久。

请勿将宝宝礼盒放置在明火和其他强热源附近，如电热棒火炉、燃气火炉等，因为这会非常危险。



使用礼盒作为婴儿睡眠床时需要注意的事项

1. 当宝宝在礼盒中时，不要合上盖子，而应将其放在下面作为底座。
2. 不要试图将礼盒放在桌子或其他平面上，以免掉落。保持礼盒平放，不要将其撑起。
3. 此礼盒适合作为小婴儿的睡眠空间。当您的孩子能够自己翻身、坐起、跪下或站起时，则不再适合将其用于睡眠。
4. 将宝宝礼盒放在地上（盖子垫在下面），确保您能看到宝宝。宝宝在礼盒中睡觉时，请将其放在您身边。这将有助于宝宝获得安全感。
5. 请仅使用礼盒内随附的床垫。
6. 如果需要移动宝宝礼盒，请先将宝宝抱出来，记住要弯曲膝盖。

如需更多帮助宝宝安全入睡的技巧，请访问 parentclub.scot/safer-sleep



为宝宝提供更安全的睡眠

您能做的事



✓ 始终让宝宝保持仰卧睡姿



✓ 宝宝出生前和出生后，请远离吸烟环境



✓ 前 6 个月，让您的宝宝睡在与您同房的单独婴儿床或摩西篮中



✓ 母乳喂养宝宝



✓ 使用坚固、平整、防水且状态良好的床垫



应避免的事情



✗ 千万不要和宝宝一起睡在沙发或扶手椅上



✗ 如果您有吸烟、饮酒或滥用药物的情况，或者您的宝宝早产或出生体重过低，请勿与宝宝睡在同一张床上



✗ 避免让宝宝感觉过热

✗ 睡觉时不要遮住宝宝的脸或头，也不要使用宽松的床上用品

除了晚上睡觉，您还应遵循所有午睡的建议

婴儿猝死综合症 (SIDS) 即婴儿在没有明显原因的情况下突然意外死亡，虽然我们还不知道如何完全预防 SIDS，但遵循建议可显著降低其发生的几率。

如果您有任何问题或疑虑，也可以与您的助产士或健康访视员沟通或与我们联系

电子邮件: info@lullabytrust.org.uk

电话: 08088026869

网站: www.lullabytrust.org.uk